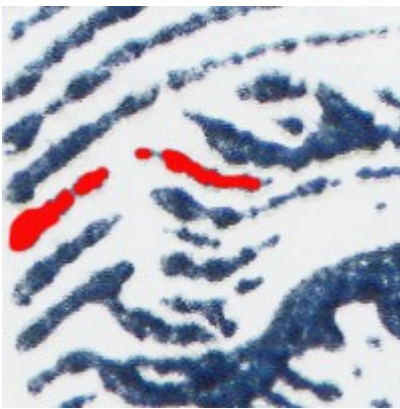


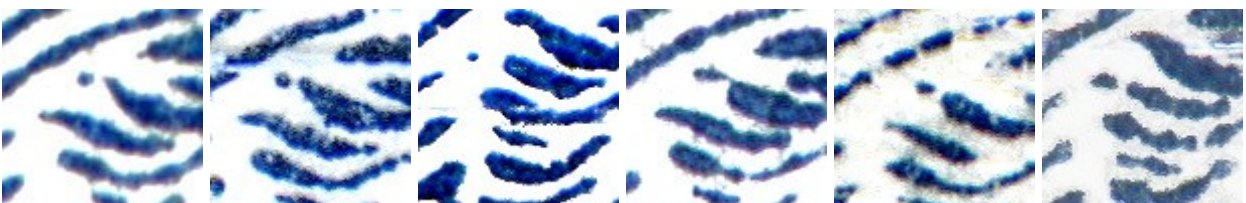
B1 freier Punkt als Verlängerung der Schläfenschraffur (queroval)

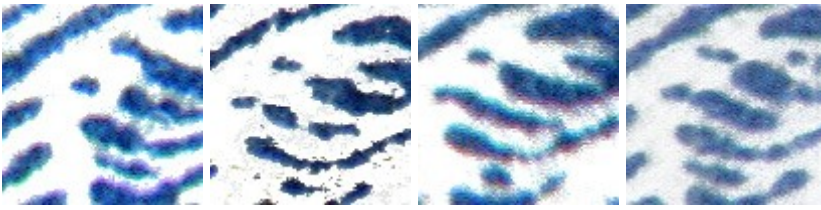


B2 erste Augenbraue lang, kein freier Punkt, am Ende meist deutlich schmaler

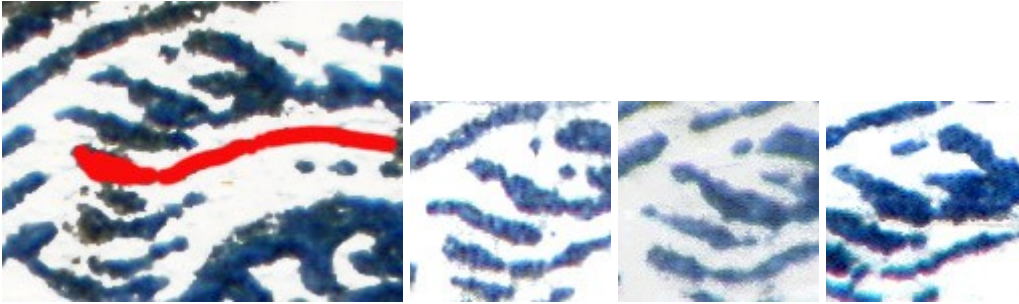


B0: lange erste Augenbraue wie B2, magerer Druck, dadurch kleiner freier Punkt wie B1





B3 kleiner Punkt neben zweiter Schraffur über Lidlinie



B4 kleiner Punkt neben dritter Schraffur über Lidlinie

